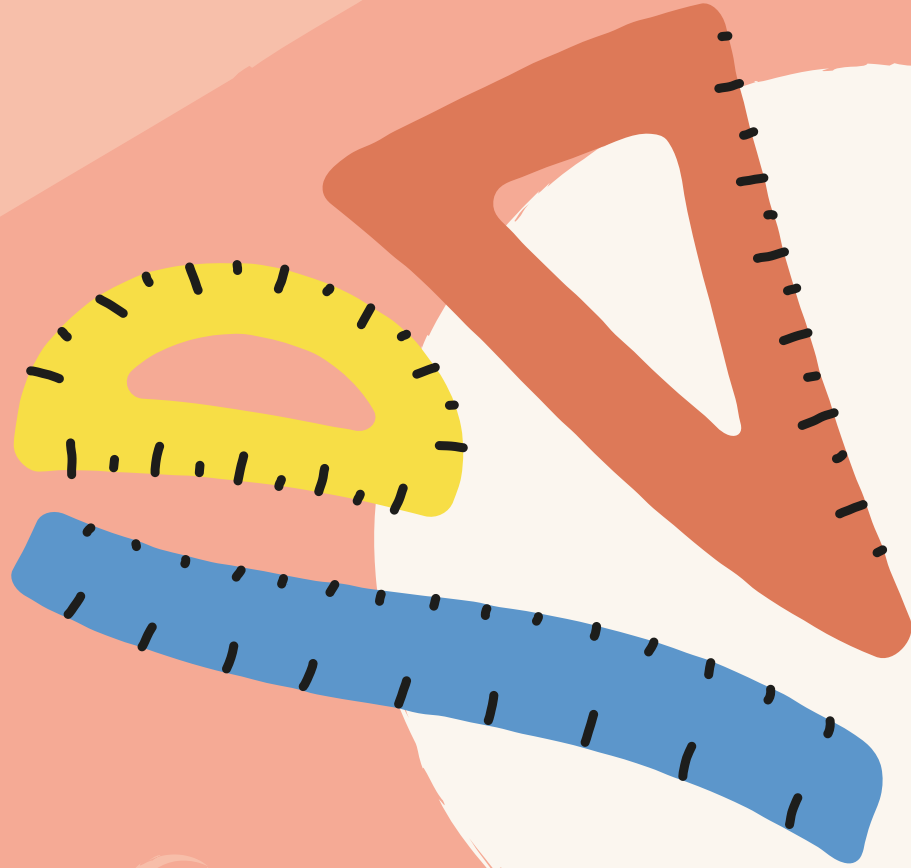


# مساحة ومحيط المستطيلات

القياس

الرياضيات  
للف 4



# مخطط الدرس

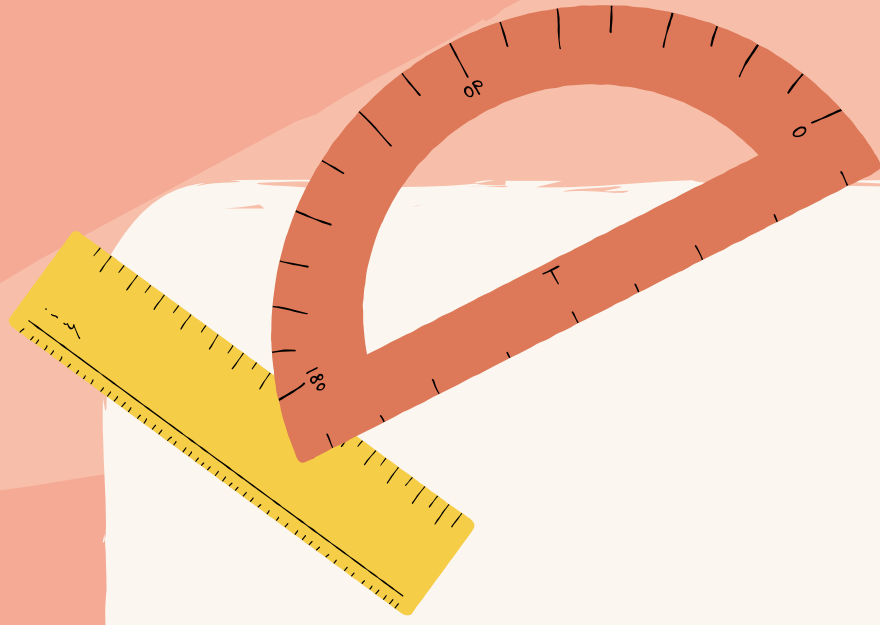
مساحة المستطيل على الشبكة  
المساحة مقابل المحيط  
حل المساحة والمحيط



# نتائج التعلم

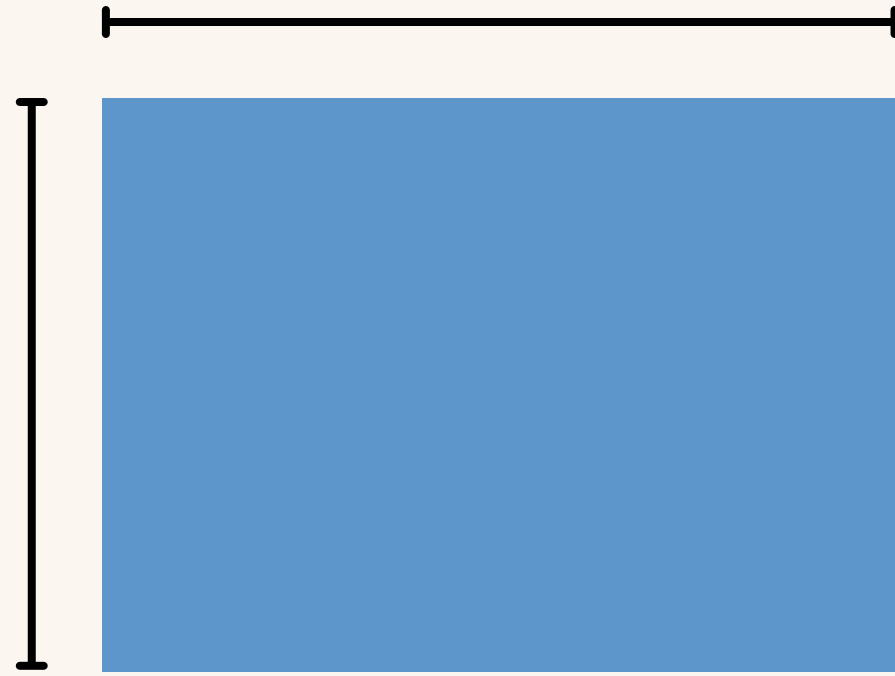
- تحديد مساحة شكل مستطيل على الشبكة
- التمييز بين المساحة والمحيط
- حل المسائل الكلامية التي تتضمن مساحة ومحيط المستطيل





الطول

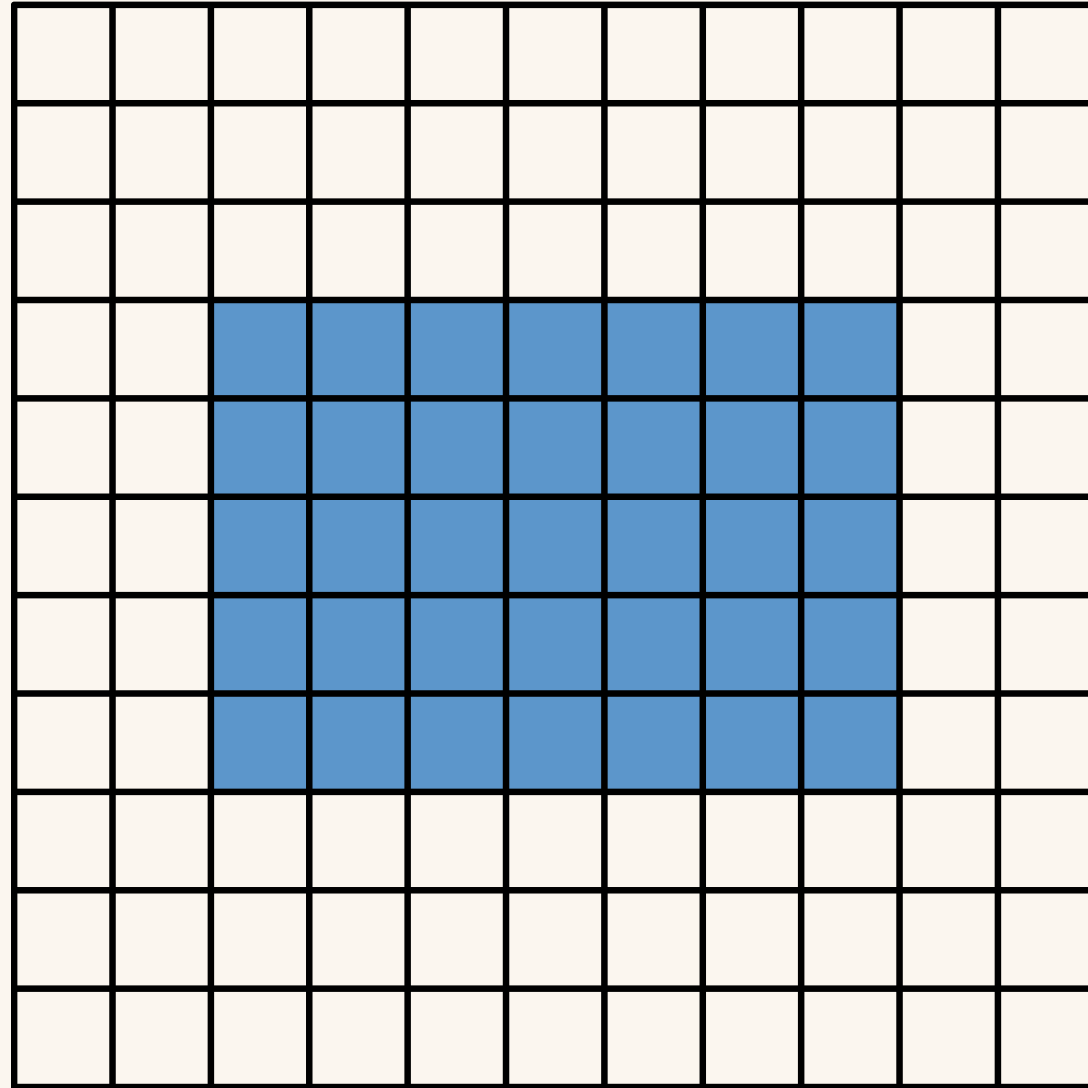
العرض



# مستطيل

- لديه 4 جوانب.
- لديه 4 زوايا صحيحة.
- الأضلاع المتوازية لها قياسات متساوية.
- تُعرف جوانب المستطيل بالطول والعرض.

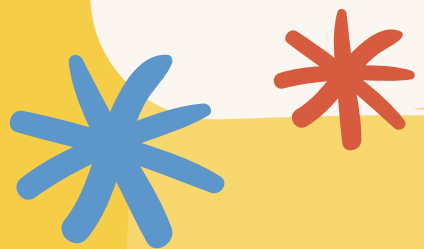




# المساحة على الشبكة

تحتوي الشبكة على خطوط رأسية وأفقية تشكل مربعًا. يقيس كل مربع 1 وحدة مربع.

دعونا نحسب عدد المربعات التي يغطيها المستطيل الأزرق.



# المساحة على الشبكة

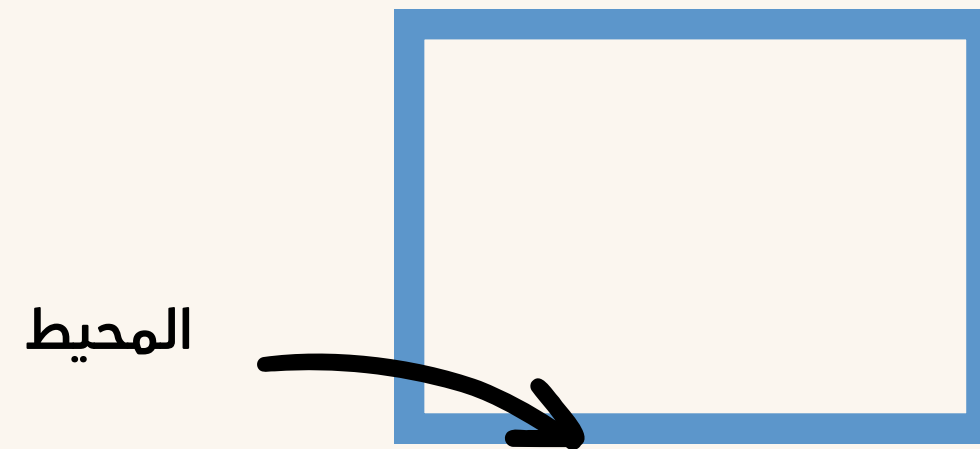
هناك 35 مربعًا.

هذا يعني أن المستطيل يحتوي على  
مساحة 35 وحدة مربعة.

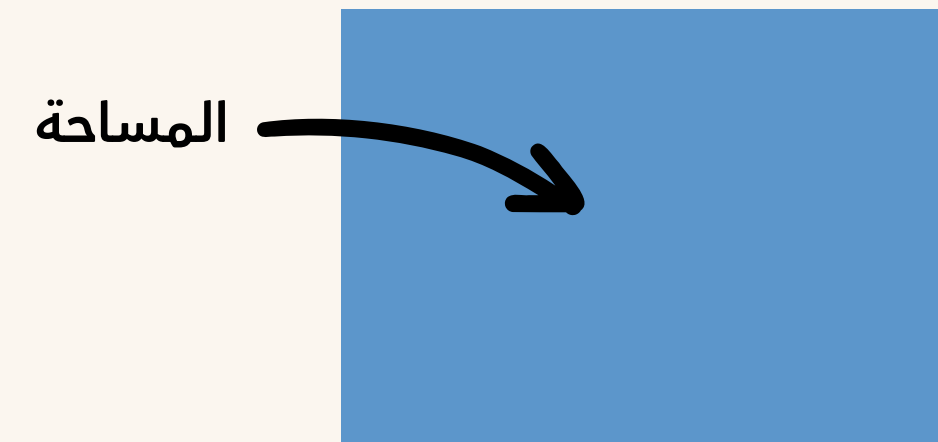
35 وحدة مربعة



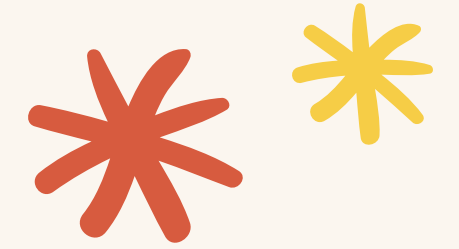
# المساحة مقابل المحيط



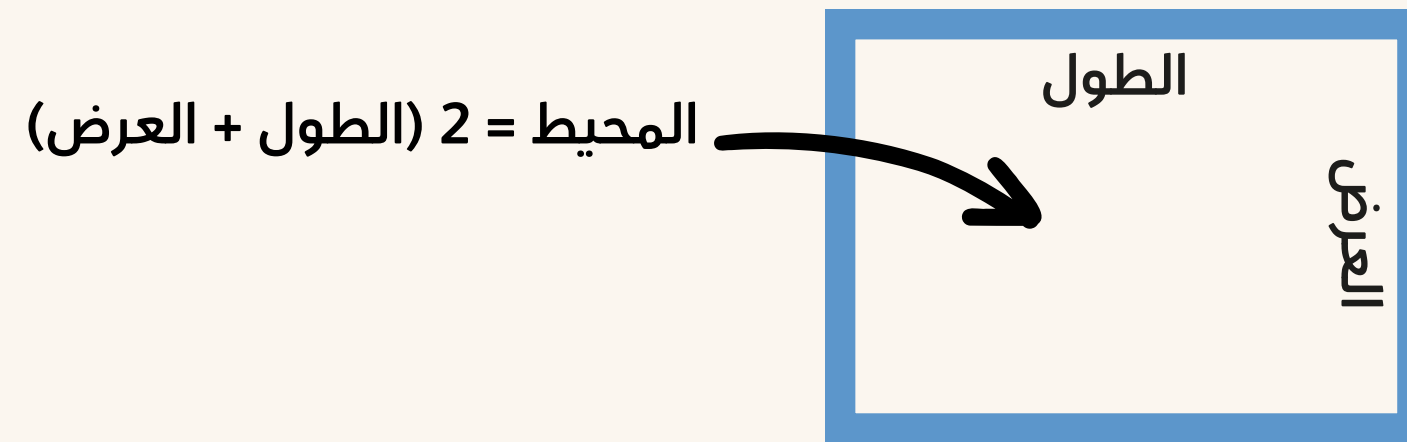
**المحيط**  
المسافة الإجمالية حول الشكل  
الخارجي.



**المساحة**  
مقدار المساحة داخل  
الشكل.

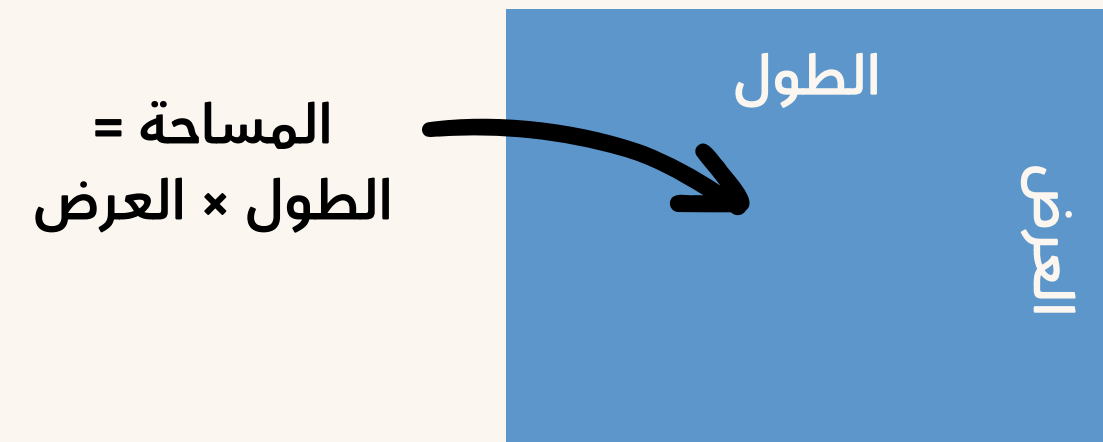


# المساحة مقابل المحيط



## المحيط

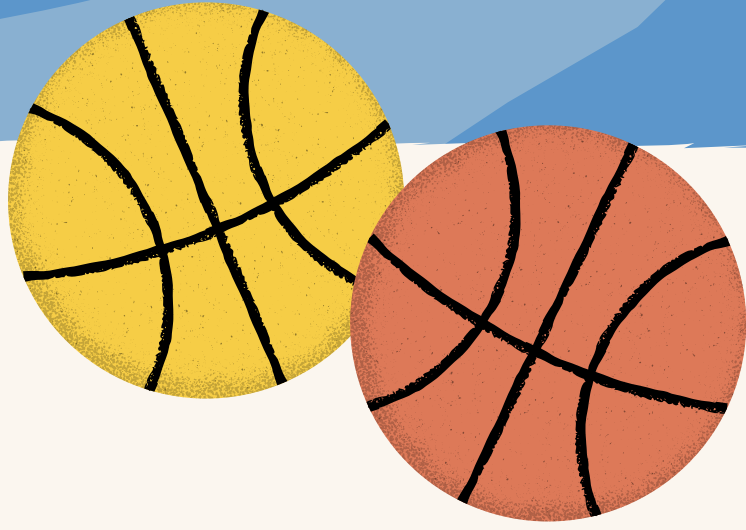
المحيط هو ضعف مجموع الطول والعرض. يتم التعبير عن المحيط بالوحدات.



## المساحة

المساحة هي نتاج الطول والعرض. يتم التعبير عن المساحة بالوحدات المربعة.





# مثال

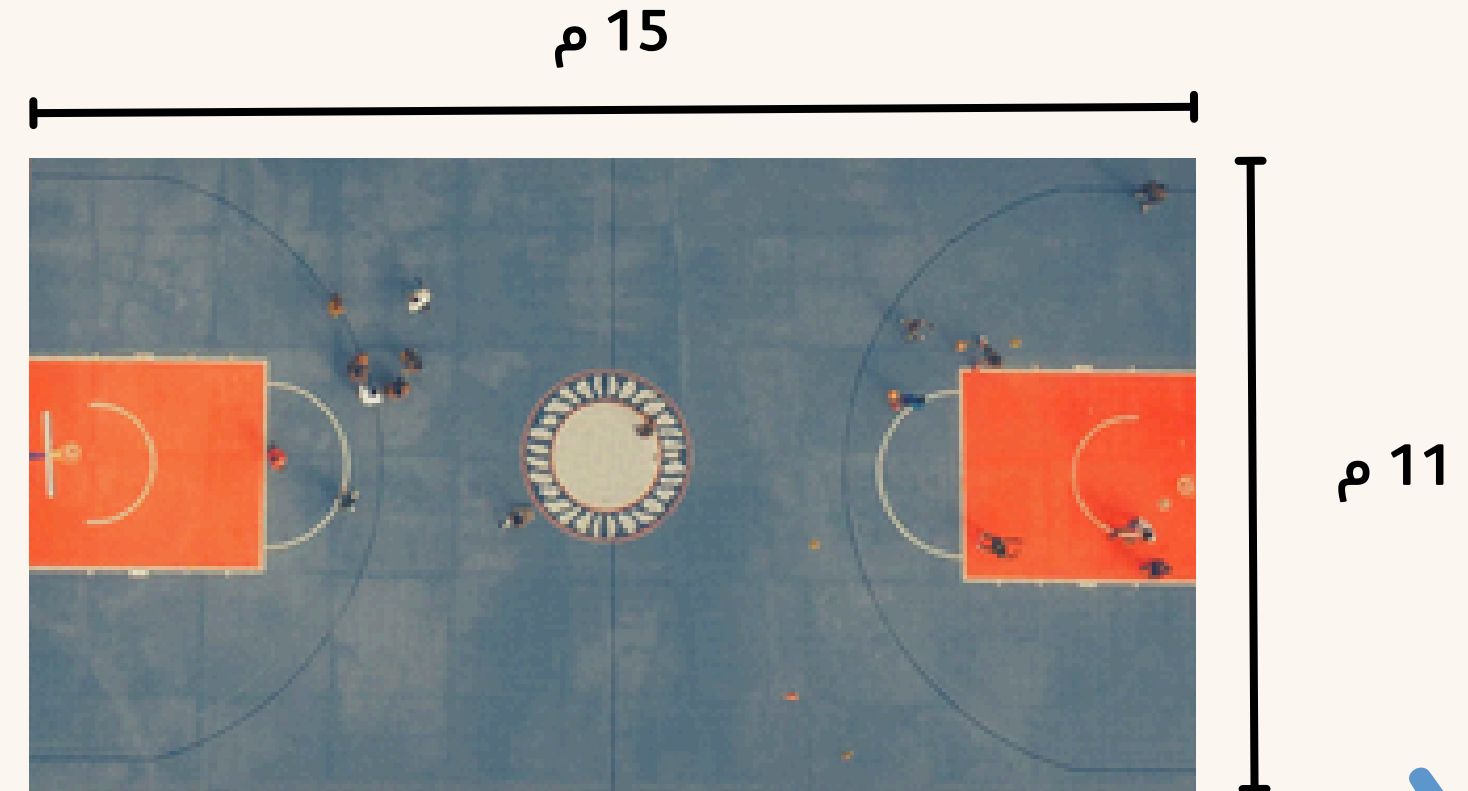
دعنا نجد مساحة ومحيط ملعب كرة السلة هذا.

## المساحة

$$\begin{aligned}\text{المساحة} &= \text{الطول} \times \text{العرض} \\ \text{المساحة} &= 15 \text{ م} \times 11 \text{ م} \\ \text{المساحة} &= 165 \text{ م}^2\end{aligned}$$

## المحيط

$$\begin{aligned}\text{المحيط} &= 2 (\text{الطول} + \text{العرض}) \\ \text{المحيط} &= 2 (15 \text{ م} + 11 \text{ م}) \\ \text{المحيط} &= 2 (26 \text{ م}) \\ \text{المحيط} &= 52 \text{ م}\end{aligned}$$



# تطبيق المساحة والمحيط

المحيط =  $2(160 \text{ سم} + 80 \text{ سم})$   
المحيط =  $2(240 \text{ سم})$   
المحيط =  $480 \text{ سم}$   
محيط النافذة 480 سم.



المساحة =  $310 \text{ قدم} \times 250 \text{ قدم}$   
المساحة =  $77500 \text{ قدم مربع}$   
تبلغ مساحة الحقل المستطيل  
 $77500 \text{ قدم مربع}$



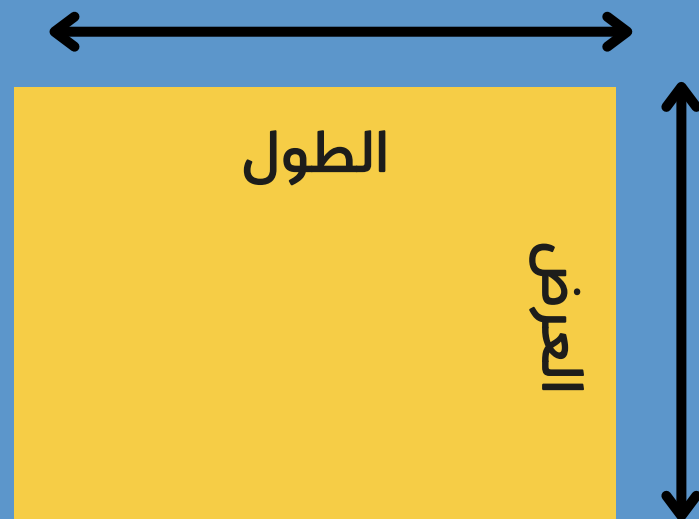
2

يبلغ طول النافذة 160 سم وعرضها  
80 سم. ما هو محيطها؟

1

يبلغ طول الحقل المستطيل الموضح  
310 قدمًا وعرضه 250 قدمًا. ما هي  
مساحته؟

مساحة المستطيل  
المساحة = الطول × العرض



محيط المستطيل  
المحيط =  
2 (الطول + العرض)

## الخلاصة

تذكر الصيغ التالية في العثور على  
مساحة ومحيط المستطيل.



# أحسنـت!

لقد تعلمت عن مساحة ومحيط المستطيلات.

يُرجى التأكد من تسليم رسالتك قبل الجلسة التالية.

