



مكونات الدم

رحلة ممتعة لمعرفة أجزاء الدم المختلفة ووظائفها في أجسامنا



ما هو الدم؟

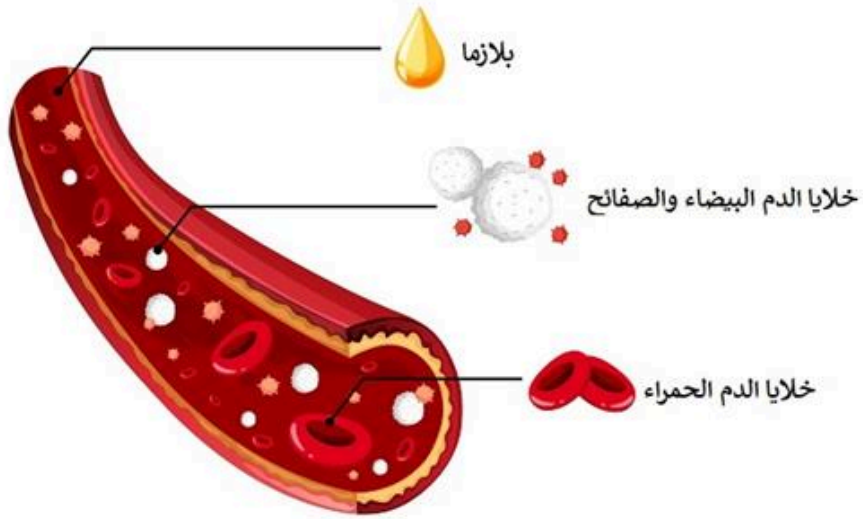
سائل أحمر اللون ينساب في أجسامنا عبر **الأوعية الدموية**

يضخه **القلب** ليصل إلى كل خلية في الجسم

يحمل **الأكسجين والغذاء** لخلايا الجسم

يزيل **الفضلات والسموم** من الجسم

يحمي الجسم من **الجراثيم والأمراض**



البلازما

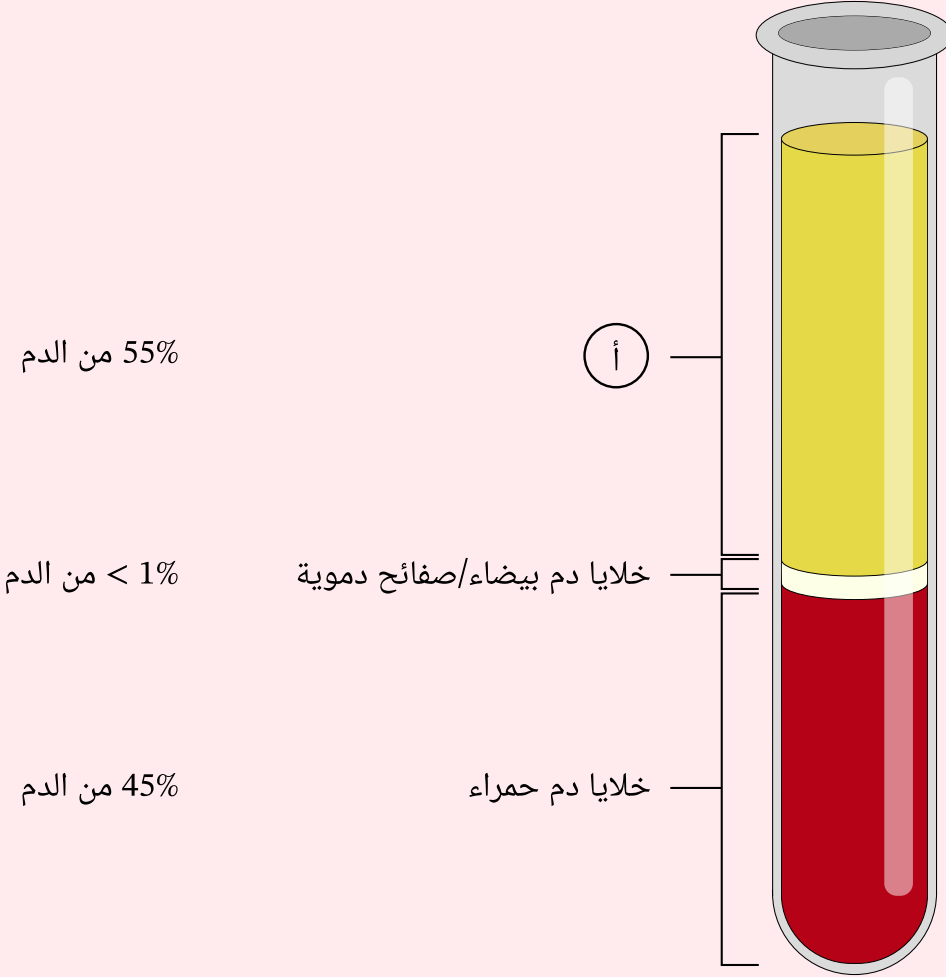
الجزء **السائل** من الدم يشبه الماء الأصفر

تشكل **55%** من حجم الدم

تحتوي على **ماء (92%)** وبروتينات (7%) ومعادن (1%)

تنقل **الغذاء والفيتامينات** لخلايا الجسم

تساعد على **تنظيف الجسم** من الفضلات





خلايا الدم الحمراء

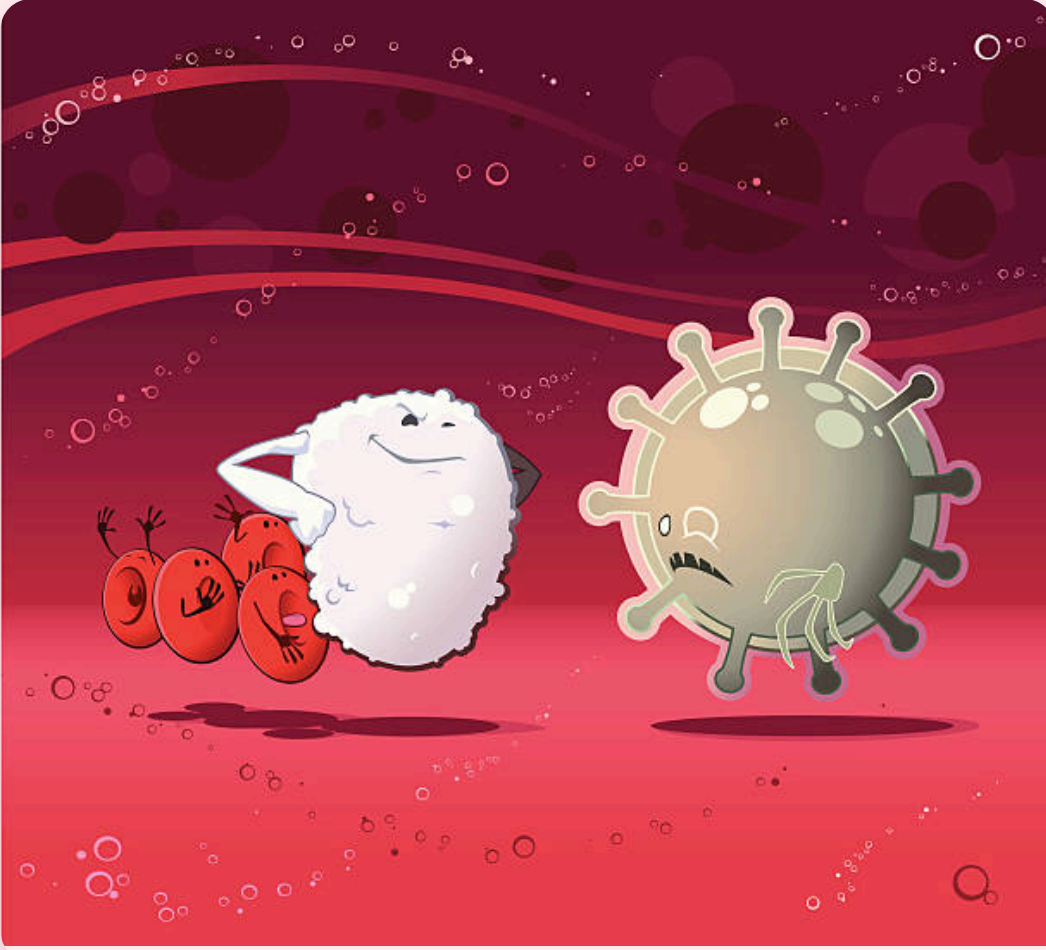
● خلايا حمراء صغيرة تشبه الكرات

تشكل 45% من حجم الدم

✍ تحتوي على الهيموغلوبين الذي يعطي الدم لونه الأحمر

🚚 تنقل الأكسجين من الرئتين إلى خلايا الجسم

🗑 تأخذ ثاني أكسيد الكربون من الخلايا وتحمله للرئتين



خلايا الدم البيضاء

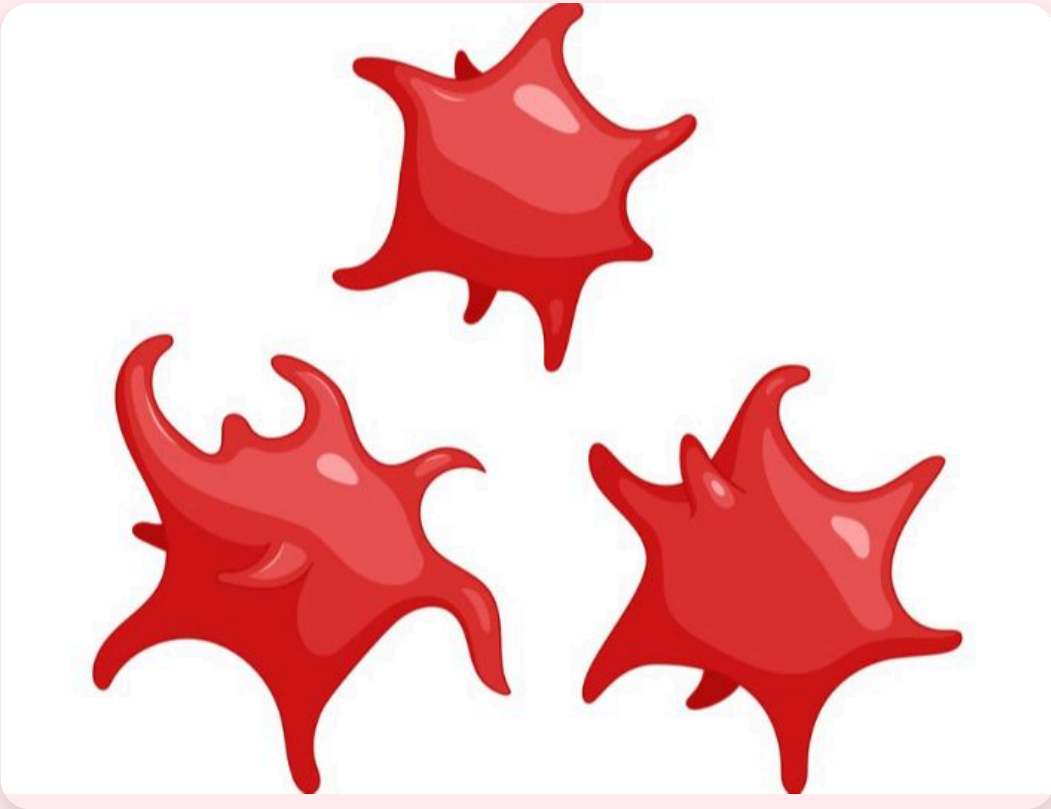
خلايا بيضاء صغيرة تشبه الجنود

تشكل 1% فقط من حجم الدم

تعمل كحراس الجسم الذين يقاتلون الجراثيم

تنتقل بسرعة لمكان الإصابة لمحاربة المرض

تتذكر الأعداء الذين هاجمت الجسم من قبل



الصفائح الدموية

أجزاء **صغيرة جداً** تشبه الطواقي الصغيرة 

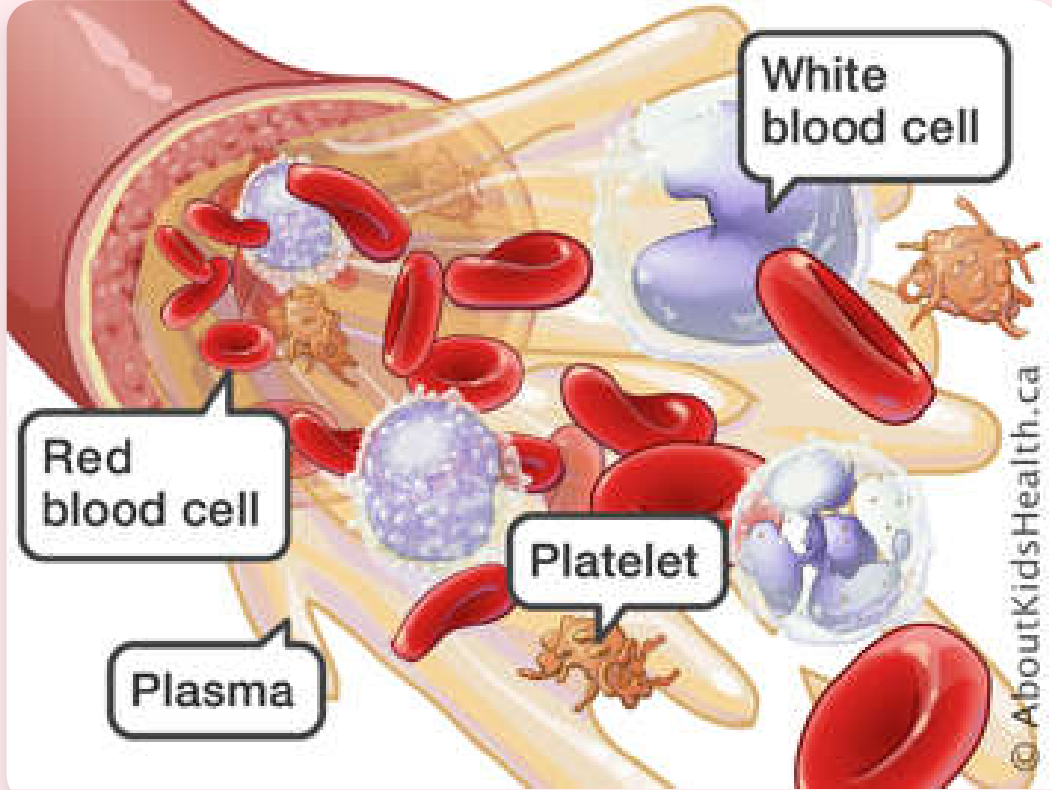
أصغر مكونات الدم **حجماً** وأكثرها عدداً 

تعمل كـ **عامل إصلاح** سريع عند حدوث جرح 

تتجمع بسرعة عند **الجرح** لتكوين قشرة 

تمنع **النزيف** وتساعد على التئام الجروح 

مكونات الدم معاً



البلازما (55%)

السائل الأصفر الذي ينقل الغذاء والفيتامينات



خلايا الدم الحمراء (45%)

تنقل الأكسجين من الرئتين إلى خلايا الجسم



خلايا الدم البيضاء (1%)

حراس الجسم الذين يقاتلون الجراثيم والأمراض



الصفائح الدموية

تغلق الجروح وتمنع النزيف



جميع مكونات الدم تعمل معاً للحفاظ على صحتنا وحماية أجسامنا